

# TERCERA EVALUACIÓN

**Alcalde**

**cómo  
vamos**

# EVALUACIONES

2018-2021

Alcalde

cómo vamos

2018

2019

2020

2021



OCTUBRE

MAY

NOV

MAY

NOV

MAY

NOV

Diagnóstico  
para línea  
base

1era.  
Evaluación

2da.  
Evaluación

3era.  
Evaluación

4ta.  
Evaluación

5ta.  
Evaluación

Inicio de  
Administraciones



## EVALUACIÓN DE GESTIÓN



Semestral  
37 indicadores



Solicitudes de información  
Información pública

## EVALUACIÓN CIUDADANA



Anual  
23 indicadores



Encuesta Así Vamos

## EVALUACIÓN CUALITATIVA



Anual  
68 indicadores



Evaluaciones de campo

- 1. Evaluación de Gestión:** Se realizó el proceso de revisión de indicadores planeado una vez durante cada ciclo de gobierno. La mayoría de los los cambios se verán reflejados en la 4º evaluación, incluyendo 12 nuevos indicadores. De forma inmediata, se incorporaron 3 (costo de operación, reciclaje y m2 de infraestructura peatonal). Para integrar la evaluación se realizan 181 solicitudes de información a los 9 municipios metropolitanos por igual.
- 2. Evaluación Ciudadana.** Este año no se realizó la Evaluación Ciudadana debido a que las condiciones provocadas por la pandemia no hacían segura la aplicación de la Encuesta Así Vamos. Se realizará en 2021.
- 3. Evaluación Cualitativa.** Se aplica por primera vez este año y servirá como línea base para la evaluación del espacio público y como una primera fase de este tipo de evaluaciones.

Toda la metodología es pública, accesible y puede consultarse con detalle en:  
<http://comovamosnl.org/>



# RESULTADOS



Apodaca

8.4



Escobedo

8.4



García

4.6



Guadalupe

6.2



Juárez

1.9



Monterrey

8.4



San  
Nicolás

7.2



San Pedro

8.1



Santa  
Catarina

6.2







# EL IMPACTO DE LA PANDEMIA EN LA GESTIÓN MUNICIPAL



# Seguridad

Alcalde

cómo vamos

	2018	2020	Variación
 <b>Patrimoniales</b>	<b>98.4</b>	<b>68.7</b>	<b>-30.12%</b>
 <b>Homicidios dolosos</b>	<b>6.1</b>	<b>6.8</b>	<b>11.39%</b>
 <b>Violencia familiar</b>	<b>166.6</b>	<b>158.4</b>	<b>-4.9%</b>
 <b>Delitos sexuales</b>	<b>27.8</b>	<b>29.8</b>	<b>7.2%</b>

\*Tasa por cada 100mil habitantes, con población proyectada CONAPO

\*Las variaciones incluyen todos los decimales

Periodo abril-septiembre

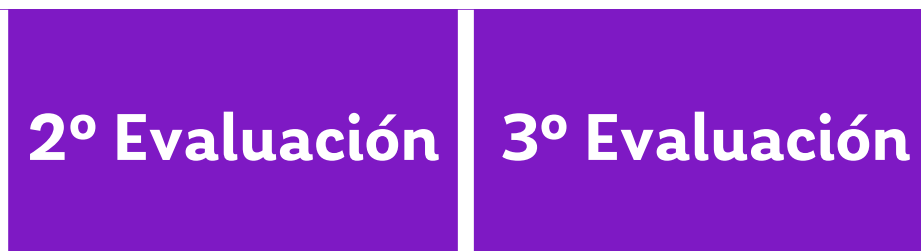




# Seguridad

Alcalde

cómo vamos



**EVALUACIÓN  
METROPOLITANA**

**4.0**

**6.8**



# Homicidios

Alcalde

cómo vamos



Municipio	2018*	2020*	Variación
Apodaca	3.6	<b>3.8</b>	<b>4.8%</b>
Escobedo	9.3	<b>6.2</b>	<b>-33%</b>
García	4.0	<b>7.0</b>	<b>75%</b>
Guadalupe	5.1	<b>3.8</b>	<b>-25.8%</b>
Juárez	8.6	<b>16.1</b>	<b>88.3%</b>
Monterrey	10.1	<b>7.9</b>	<b>-21.8%</b>
San Nicolás	2.1	<b>5.3</b>	<b>149.6%</b>
San Pedro	3.0	<b>4.4</b>	<b>47.7%</b>
Santa Catarina	3.5	<b>7.8</b>	<b>122.3%</b>

\*Tasa por cada 100mil habitantes, con población proyectada CONAPO  
Las variaciones están redondeadas  
Periodo abril-septiembre 2020



# Finanzas públicas

Alcalde

cómo vamos

Predial ↓

- 4 % \*

Área Metropolitana

Deuda ↑

+ 4.5 % \*\*

Área Metropolitana

Autonomía financiera ↓

-21 % \*\*\*

Área Metropolitana

\*De enero a agosto de 2019 vs 2020

\*\*De enero a junio de 2020, sin Juárez

\*\*\* Ingresos propios enero a junio 2020, sin Juárez

Alcalde

cómo  
vamos



# EVALUACIÓN CUALITATIVA

Alcalde

cómo  
vamos



# CALLES Y BANQUETAS

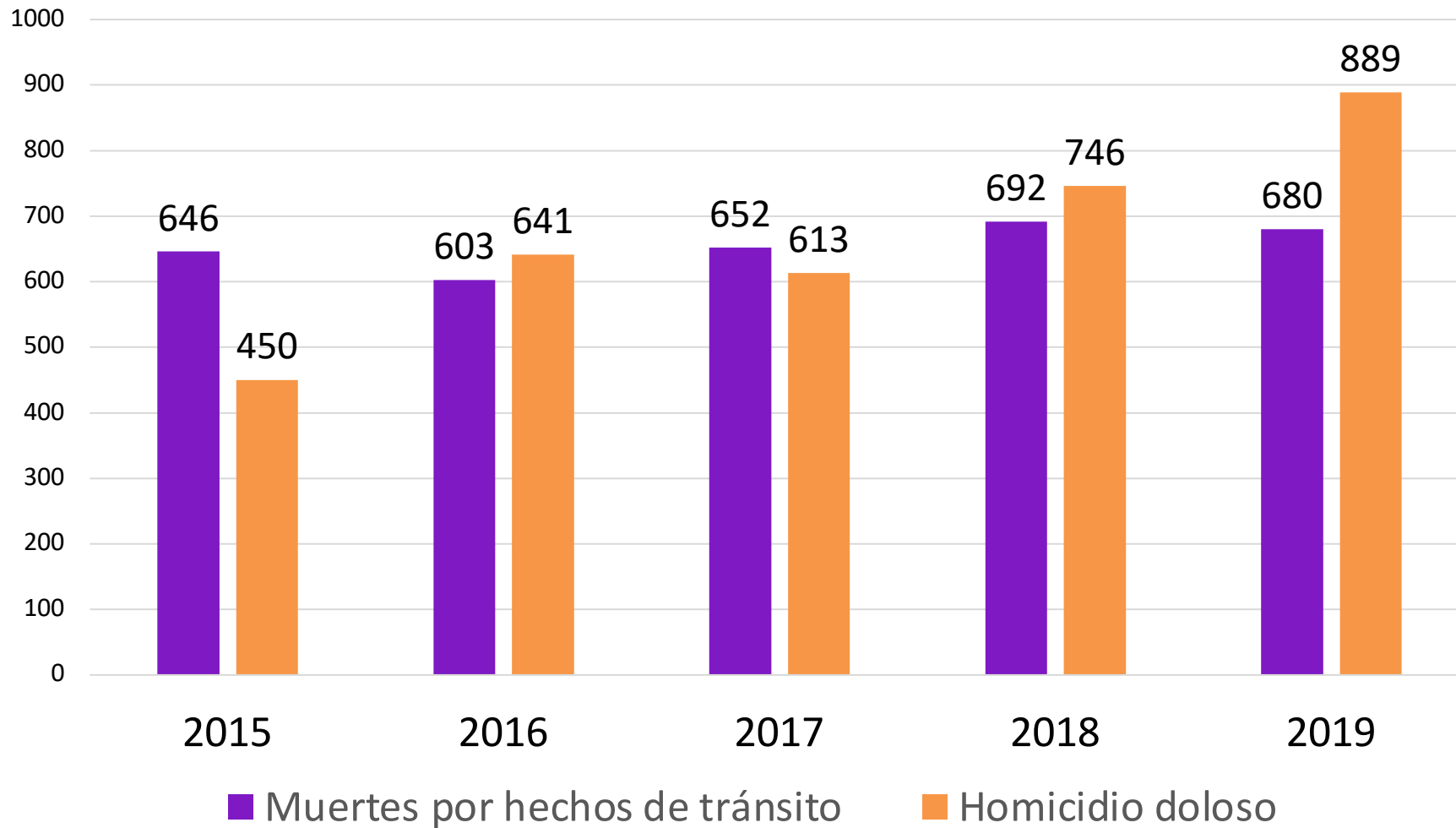
**No va aquí**



# Seguridad vial

Alcalde

cómo vamos



Fuente: Accidentes de tránsito terrestre en zonas urbanas y suburbanas, INEGI



# Seguridad vial

Alcalde

cómo vamos

Nuevo León es el estado con **más** hechos de tránsito durante la última década en México

En el 2019, **2 de cada 10** choques del país ocurrieron en NL

6.7 veces más hechos de tránsito que el promedio nacional

En el 2019 fueron **76,930 hechos de tránsito**

NL tuvo el **triple** de colisiones que el 2º lugar (Chihuahua)

Fuente: Accidentes de tránsito terrestre en zonas urbanas y suburbanas, INEGI



# Seguridad vial

Alcalde

cómo vamos

66% de los hechos se concentraron en 3 municipios

Municipio	Proporción
Apodaca	6.8%
Escobedo	6%
García	6.8%
Guadalupe	14.2%
Juárez	2.5%
Monterrey	38.6%
San Nicolás	13.5%
San Pedro	5.4%
Santa Catarina	6.2%

Fuente: solicitudes de información realizadas por CVNL. Periodo marzo – agosto 2020







# Seguridad vial

Alcalde

cómo vamos

Municipio	2018	2020	Variación
Apodaca	2,281	<b>1,729</b>	-24.2%
Escobedo	2,326	<b>1,508</b>	-35.2%
García	1,671	<b>1,732</b>	3.7%
Guadalupe	3,286	<b>3,603</b>	9.7%
Juárez	593	<b>623</b>	5%
Monterrey	22,052	<b>9,758</b>	-55.8%
San Nicolás	5,829	<b>3,408</b>	-41.5%
San Pedro	3,984	<b>1,370</b>	-65.6%
Santa Catarina	3,128	<b>1,558</b>	-50.2%

Fuente: solicitudes de información realizadas por CVNL

\*Periodo marzo - agosto

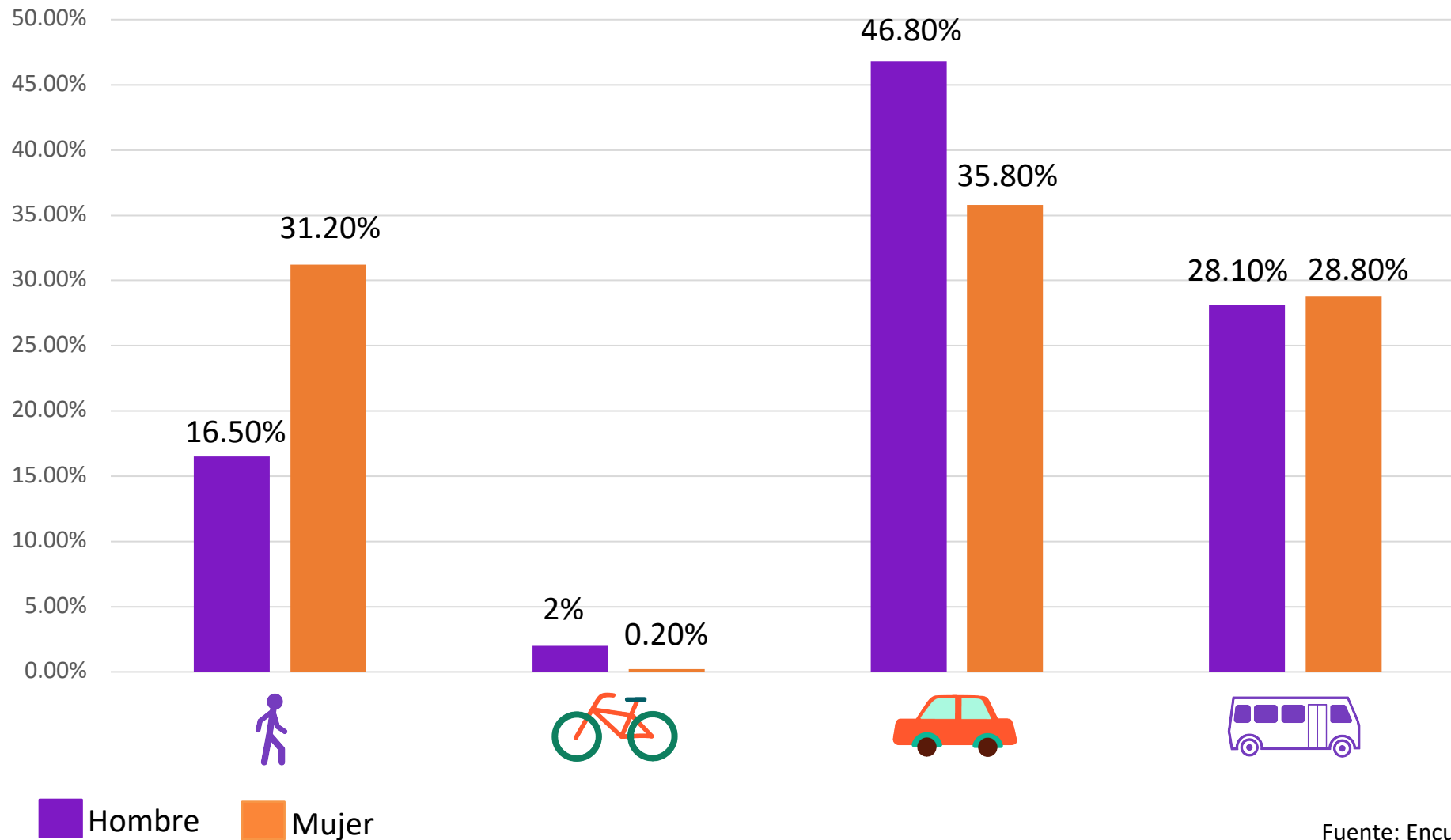




# Alternativas de movilidad

Alcalde

cómo vamos



Fuente: Encuesta Así Vamos. 2019  
Partición modal en AMM para viaje a destino principal



# Alternativas de movilidad

Alcalde

cómo vamos

Municipio	Peatonal	Bicicleta
Apodaca	24%	0.2%
Escobedo	15%	2%
García	26%	1%
Guadalupe	23%	1.3%
Juárez	29%	0.6%
Monterrey	28%	1.1%
San Nicolás	18%	2.4%
San Pedro	21%	0%
Santa Catarina	21%	1%
AMM	24%	1%



Fuente: Encuesta Así Vamos 2019.

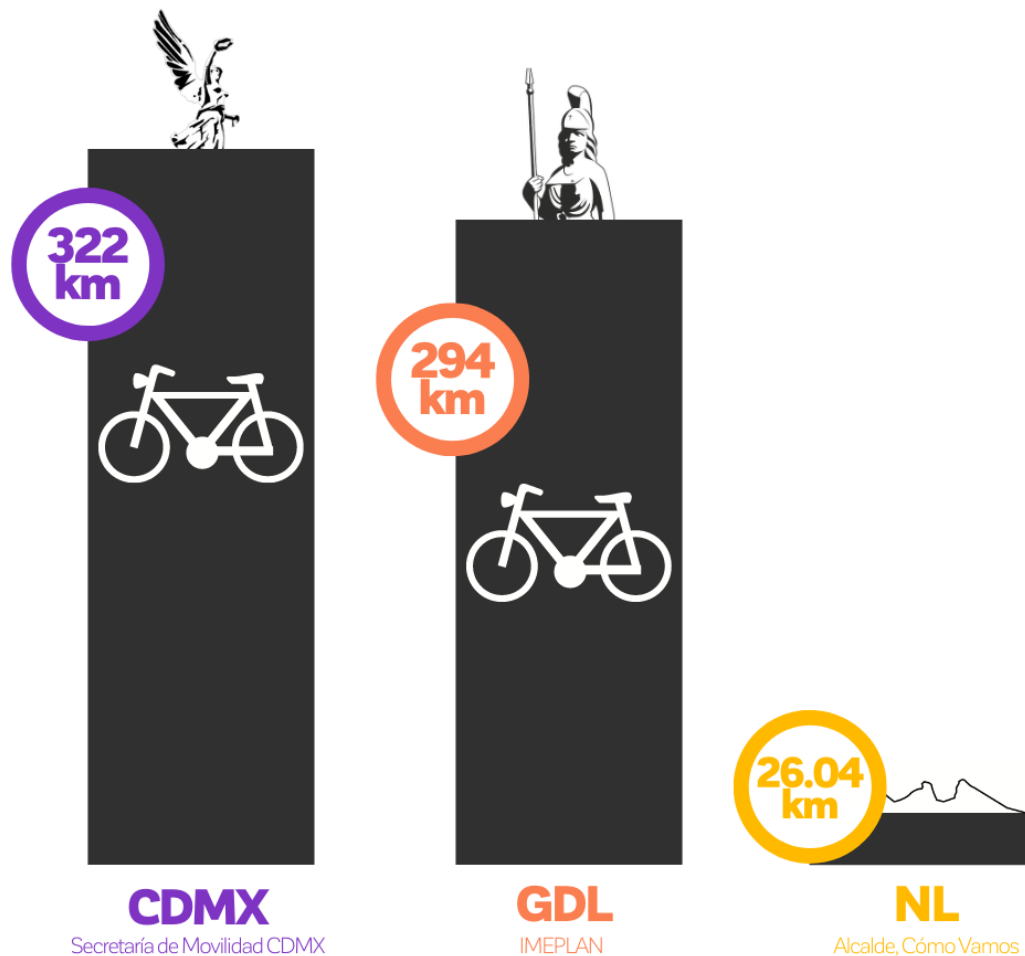


# Alternativas de movilidad

Alcalde

cómo vamos

El AMM tiene el **7%** de la infraestructura de CMDX y el **9%** de la del Área Metropolitana de Guadalajara



# Alternativas de movilidad

Alcalde

cómo  
vamos

## Inversión en Movilidad

9 municipios

Enero 2019 – agosto 2020

MOVILIDAD

**\$2,035,872,775.43**

NO MOTORIZADA

**\$477,407,441.34**

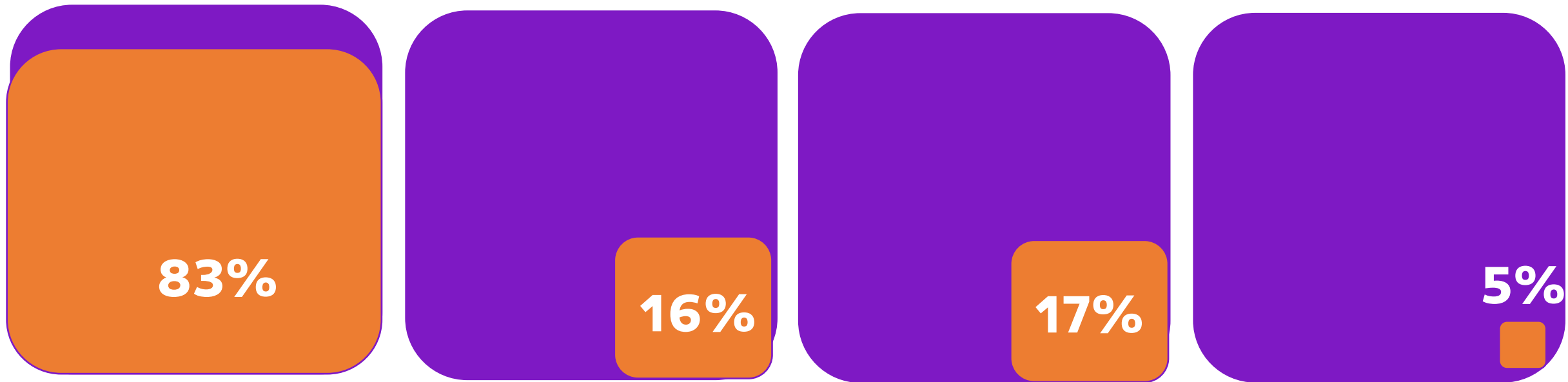
**23.45%**

# Alternativas de movilidad

Alcalde

cómo vamos

 % del total de inversión en movilidad dirigida a no motorizada en cada municipio



**San Pedro**

14% \*

**San Nicolás**

13% \*

**Apodaca**

29% \*

**Monterrey**

27% \*

\* % del total de inversión en movilidad ejercido en el AMM

Periodo Enero 2019 a marzo 2020



# Alternativas de movilidad

Alcalde

cómo vamos

La **línea 3 del metro** (7.5 km) ha costado 20 veces más que la inversión en **infraestructura no motorizada** hecha por 9 municipios

Estimación de presupuesto en gasto en Línea 3

**\$10,000,000,000**

**4.77%**

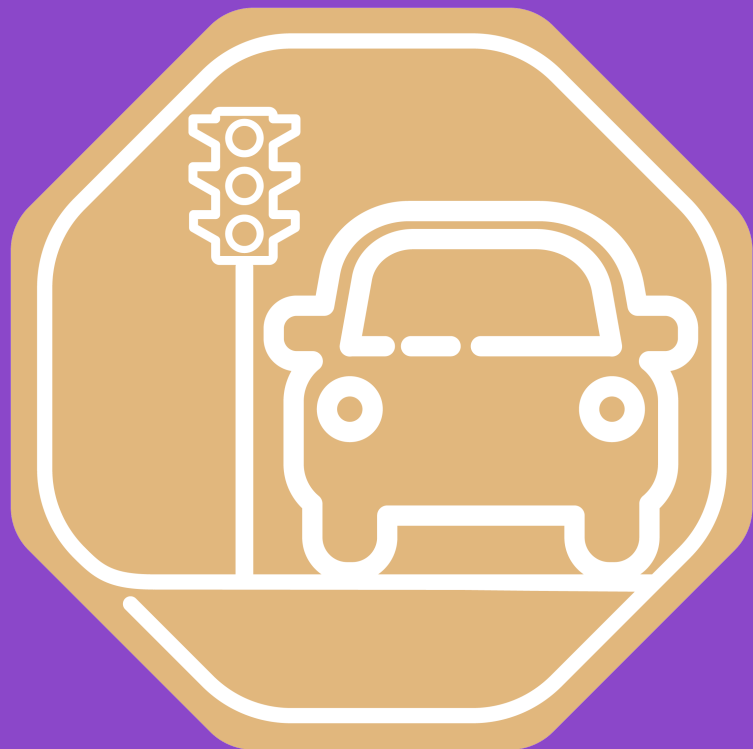


Infraestructura No Motorizada  
**\$407,676,864**



Alcalde

cómo  
vamos



# CALLES Y BANQUETAS



# CALLES





# Verificación

Alcalde

cómo vamos

Municipio	No. de calles	% sin pavimento	Cobertura reportada
Apodaca	95	0%	97%
Escobedo	93	3.23%	93.20%
García	89	0%	98.87%
Guadalupe	94	3.19%	100%
Juárez	96	11.46%	
Monterrey	96	0%	100%
San Nicolás	96	0%	100%
San Pedro	90	0%	100%
Santa Catarina	93	4.30%	99.29%
AMM	842	2.49%	98.2%*

\*Excluyendo a Juárez



# Evaluación de calles

Alcalde

cómo vamos

	P1	S1/T1
Calle con pavimento	3.0	<b>2.92</b>
Calidad del pavimento	1.98	<b>1.67</b>
Cruce peatonal	0.04	<b>0.01</b>
Semaforización	0.03	<b>0</b>
Espacio ciclista	0	<b>0</b>
Ancho de carril vehicular	0.04	<b>0.01</b>
Señalamiento horizontal	0.14	<b>0.03</b>
Señalamiento vertical	0.52	<b>0.35</b>
<b>TOTAL</b>	<b>5.76</b>	<b>5.25</b>

PROMEDIO  
AMM  
**5.3**



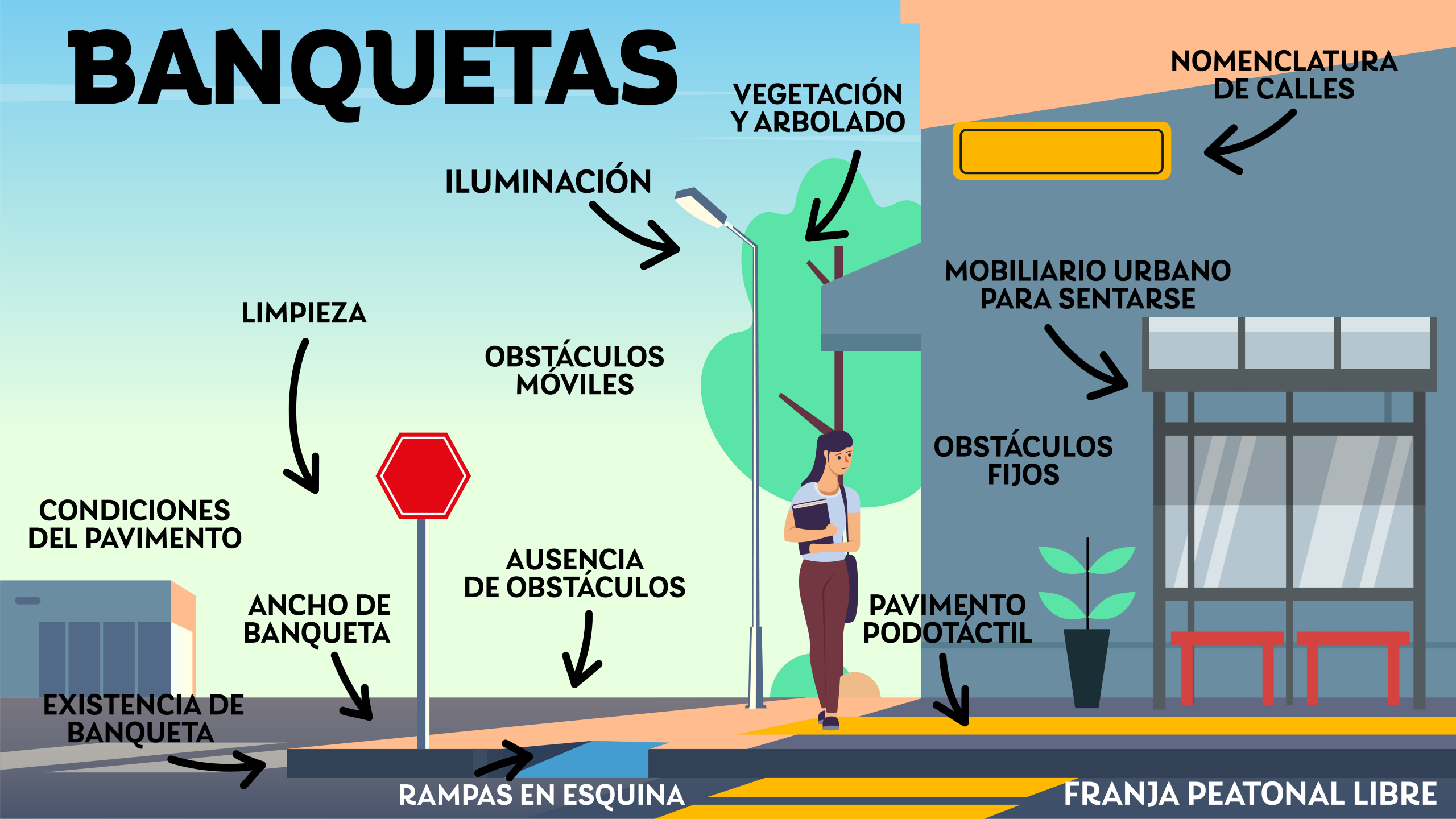
# Evaluación de calles

Alcalde

cómo vamos

Apodaca	Escobedo	García	Guadalupe	Juárez	Monterrey	San Nicolás	San Pedro	Santa Catarina
5.3	5	5.5	5.1	4.3	5.4	5.6	6.3	5.2

# BANQUETAS



VEGETACIÓN Y ARBOLADO

NOMENCLATURA DE CALLES

ILUMINACIÓN

LIMPIEZA

CONDICIONES DEL PAVIMENTO

EXISTENCIA DE BANQUETA

ANCHO DE BANQUETA

OBSTÁCULOS MÓVILES

AUSENCIA DE OBSTÁCULOS

RAMPAS EN ESQUINA

PAVIMENTO PODOTÁCTIL

MOBILIARIO URBANO PARA SENTARSE

OBSTÁCULOS FIJOS

FRANJA PEATONAL LIBRE

# Evaluación de banquetas

Alcalde

cómo  
vamos

Indicador	Ponderación	Calificación
Existencia de banquetas	30	<b>28.5</b>
Rampas en esquina	9	<b>1</b>
Nomenclatura de calle	2	<b>0.4</b>
Ancho de banqueta	8	<b>3.9</b>
Franja peatonal libre	12	<b>2.2</b>
Iluminación	11	<b>4.1</b>
Pavimento podotáctil	2.5	<b>0</b>
Condiciones del pavimento	6	<b>2.2</b>
Óbstaculos fijos	8	<b>0.4</b>
Óbstaculos móviles	5	<b>3.4</b>
Vegetación y arbolado	3.5	<b>1.6</b>
Mobiliario urbano	1	<b>0.1</b>
Limpieza	2	<b>1</b>

PROMEDIO  
AMM  
**4.89**



# Banquetas

Alcalde

cómo vamos



# Banquetas

Alcalde

cómo vamos

Municipio	Evaluación	Encuesta	Rubro PEOR evaluado
Apodaca	5	6.4	Están dañadas
Escobedo	4.9	6.6	Están dañadas
García	5.3	6.4	No son amplias para que circulen dos personas en silla de ruedas
Guadalupe	5.1	7.3	Están dañadas
Juárez	4.5	5.9	Están dañadas
Monterrey	5	6.1	No son amplias para que circulen dos personas en silla de ruedas
San Nicolás	5.2	7.4	Están dañadas
San Pedro	5.2	9.1	No son amplias para que circulen dos personas en silla de ruedas
Santa Catarina	4.9	6.6	No son amplias para que circulen dos personas en silla de ruedas



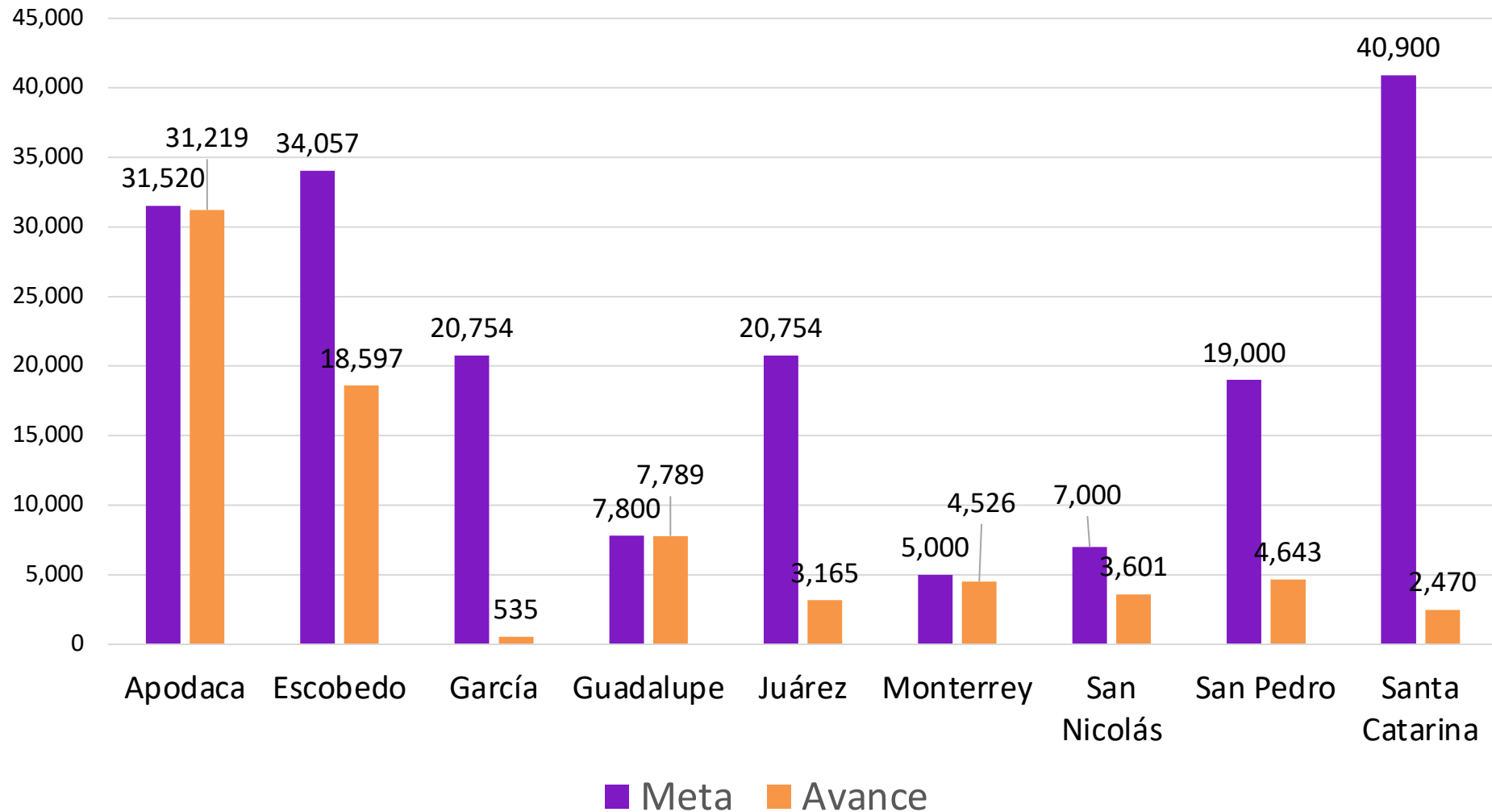




# Alternativas de movilidad

Alcalde

cómo vamos



Alcalde

cómo  
vamos

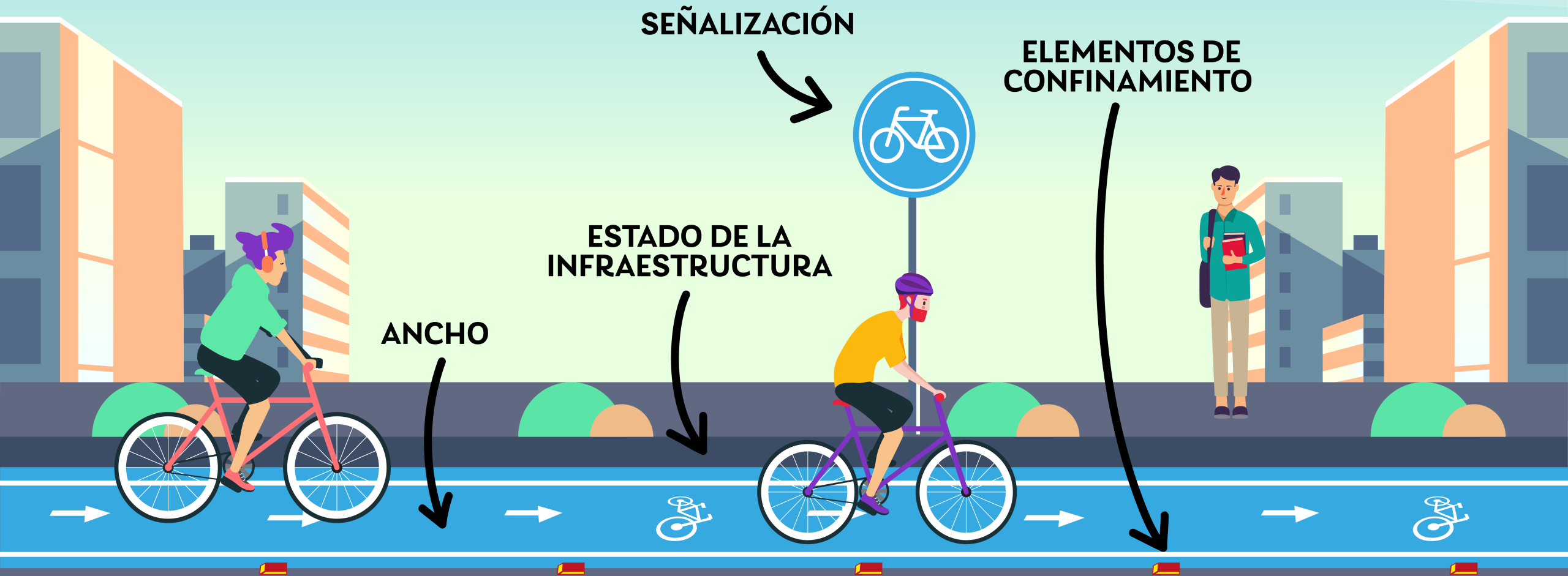


# CICLOVÍA

# CICLOVÍA

Alcalde

cómo vamos





# Verificación

Alcalde

cómo vamos

Municipio	Km Reportados	Km Recreativos	Km Evaluados
Apodaca	6.3	1.3	3.23
Escobedo	14.2	6.18	4.270
García	0.800	-	1.8
Guadalupe	0.858	-	0.35
Juárez	0	-	0
Monterrey	8.101	-	6.78
San Nicolás	3.2	-	2.9
San Pedro	7.262	-	6.71
Santa Catarina	0	-	0
<b>AMM</b>	<b>40.72</b>	<b>7.48</b>	<b>26.04</b>





# Evaluación de ciclovías

Alcalde

cómo vamos

	Segura	Cómoda	Atractiva	Directa
<b>Ponderación</b>	<b>65%</b>	<b>15%</b>	<b>10%</b>	<b>10%</b>
<b>Puntos máximos</b>	<b>975</b>	<b>120</b>	<b>108</b>	<b>96</b>
<b>Puntos obtenidos</b>	<b>428</b>	<b>71</b>	<b>64</b>	<b>63</b>
<b>Calificación</b>	<b>29%</b>	<b>9%</b>	<b>6%</b>	<b>7%</b>

PROMEDIO  
**5.0**





# Evaluación de ciclovías

Alcalde

cómo vamos

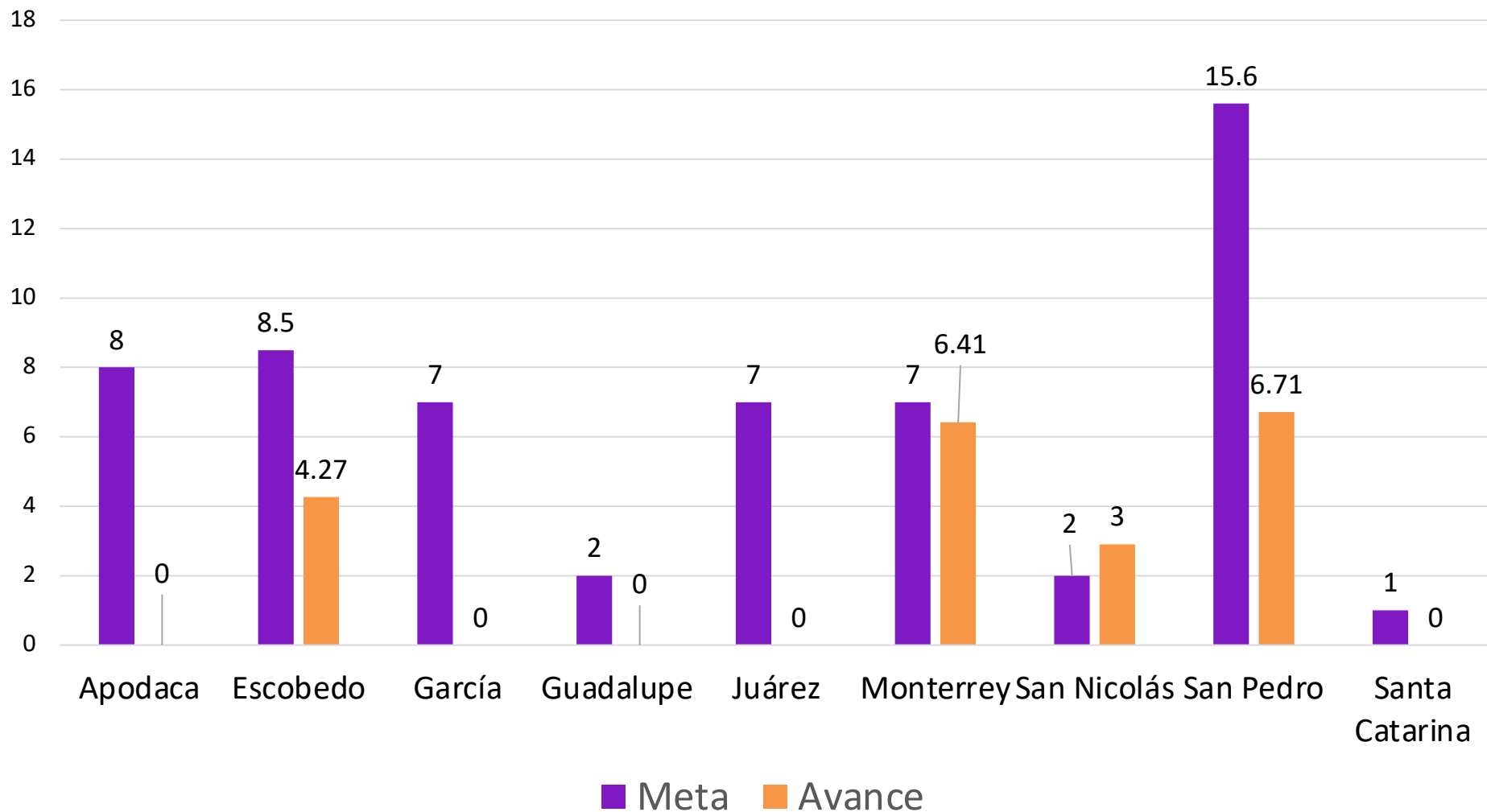




# Alternativas de movilidad

Alcalde

cómo vamos





# Falta de espacios públicos

Alcalde

cómo vamos

Para **24%** de los habitantes del AMM, el principal problema de desarrollo urbano es la falta de áreas verdes o deportivas

Municipios donde el principal problema es la falta áreas verdes	% de personas
García	<b>38%</b>
Monterrey	<b>27%</b>
San Nicolás	<b>26%</b>
Escobedo	<b>25%</b>
Santa Catarina	<b>24%</b>

En **San Pedro**, el principal problema en esta categoría es la invasión de áreas naturales/montañas por construcciones





# Falta de espacios públicos

Alcalde

cómo vamos

	META	3º Evaluación
AUMENTO DE PATRIMONIO FORESTAL (AMM)	47,959	41,216



Alcalde

cómo  
vamos



PARQUE

# PARQUE

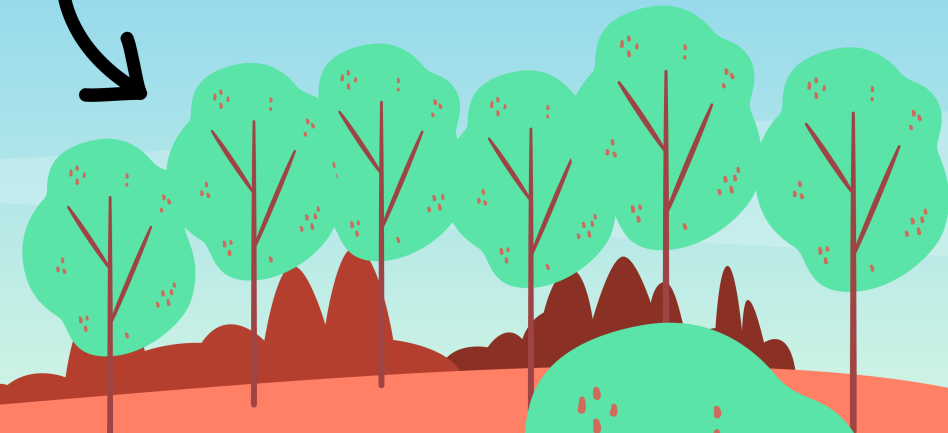
MOBILIARIO FUNCIONAL



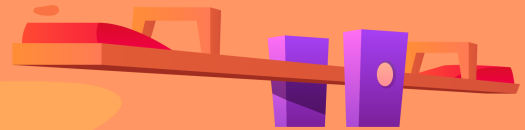
LIMPIEZA



ARBOLADO



ESPACIOS DE ACTIVACIÓN





# Verificación

Alcalde

cómo vamos

Municipio	Parques reportados	Parques evaluados	Parques Privados
Apodaca	7	7	
Escobedo	3	3	
García	6	2	1
Guadalupe	1	1	1
Juárez	3	2	
Monterrey	2	2	
San Nicolás	0	0	
San Pedro	5	5	5
Santa Catarina	1	1	1
<b>AMM</b>	<b>28</b>	<b>23</b>	<b>8</b>
		<b>65%</b>	<b>35%</b>





# Evaluación de parques

Alcalde

cómo vamos

	PÚBLICO	PRIVADO
<b>SOCIAL</b>	<b>5.22</b>	<b>7.05</b>
<b>AMBIENTAL</b>	<b>4.20</b>	<b>5.41</b>
<b>TOTAL</b>	<b>4.88</b>	<b>6.47</b>





# Evaluación de parques

Alcalde

cómo vamos

Apodaca	Escobedo	García	Guadalupe	Juárez	Monterrey	San Nicolás	San Pedro	Santa Catarina
5.1	4.4	5.1	6.0	4.1	6.2	0.0	6.6	6.4














# Evaluación de parques

Alcalde

cómo vamos

Municipio	Meta parques nuevos	Avance	Calificación cualitativa	Calificación parques encuesta
Apodaca	18	7	<b>5.1</b>	<b>7.5</b>
Escobedo	8	3	<b>4.4</b>	<b>7</b>
García	8	2	<b>5.1</b>	<b>6.9</b>
Guadalupe	10	1	<b>6</b>	<b>6.8</b>
Juárez	13	2	<b>4.1</b>	<b>5.2</b>
Monterrey	6	2	<b>6.2</b>	<b>7</b>
San Nicolás	8	0	<b>0</b>	<b>7.7</b>
San Pedro	9	5	<b>6.6</b>	<b>8.6</b>
Santa Catarina	3	1	<b>6.4</b>	<b>6.8</b>



Municipio	Servicios Públicos	Policia	Seguridad	Finanzas	Ordenamiento Urbano	Movilidad y Espacio Público	Gobierno Eficiente y Confiable
 Apodaca	8.9	9.9	8.0	6.7	9.1	6.7	10.0
 Escobedo	8.8	7.5	10.0	6.2	7.8	9.4	10.0
 García	6.7	4.7	4.0	4.2	6.6	3.4	1.3
 Guadalupe	8.1	4.3	6.0	4.0	6.4	6.7	10.0
 Juárez	1.4	0.0	3.2	1.8	6.7	1.2	0.0
 Monterrey	9.0	9.0	10.0	7.1	6.2	10.0	6.7
 San Nicolás	7.1	8.1	6.0	6.7	4.6	8.8	10.0
 San Pedro	9.8	7.8	7.8	9.0	7.9	8.2	5.0
 Santa Catarina	8.1	5.4	6.0	6.0	7.2	3.5	5.0





# Seguridad

Alcalde

cómo vamos



	Patrimoniales	Homicidios dolosos	Violencia Familiar	Delitos sexuales
ESCOBEDO	-67%	-33%	-44%	-14%
GUADALUPE	-32%	-26%	-9%	

\*Tasa por cada 100mil habitantes, con población proyectada CONAPO

\*Las variaciones incluyen todos los decimales

\*Abril - septiembre



**SAN PEDRO Y APODACA** municipios que m s han incrementado su estado de fuerza con **20.21%** (meta 60%) y **20%** (meta 33%)

Tambi n son los municipios con mayor % de CUP con **91%** (SP) y **89%** (APO)



## 4 nuevos casinos en Monterrey

**CAMBIO**

PLAZA ADANA	FOLIATTI	CALIENTE	CRYSTAL PALACE
CAMBIÓ LICENCIA	SE ENCONTRÓ PERMISO	SE ENCONTRÓ PERMISO	SE ENCONTRÓ PERMISO



Apodaca

Escobedo

García

Guadalupe

Juárez

Monterrey

San  
Nicolás

San Pedro

Santa  
Catarina

8.4

8.4

4.6

6.2

1.9

8.4

7.2

8.1

6.2

7.5

7.6

3.6

6.8

2.8

5.7

6.4

7.7

7.3

7.8

7.4

3.8

7.8

2.5

8.2

6.9

8.2

7.6



Apodaca

8.4

4.7



Escobedo

8.4

4.7



García

4.6

5.2



Guadalupe

6.2

5.2



Juárez

1.9

3.2



Monterrey

8.5

5.8



San  
Nicolás

8.1

4.0



San Pedro

7.2

6.3



Santa  
Catarina

6.2

4.1



**Apodaca, Escobedo y San Nicolás  
habilitaron 5 trámites municipales en línea**